

群馬県立伊勢崎高等学校

いつも輝く自分でいたい

心と体を鍛えたい

国際感覚を身につけたい

小さな感動を大切にしたい

国公立大学に進学したい

2024 学校案内

もっと個性を磨きたい

何かで一番めざしたい、一生の友と磨き合いたい、

たくさん本を読みたい、探究活動に打ち込みたい

自己ベストで優勝したい

英検1級めざしたい

学校行事で燃え尽きたい

第一志望の大学に合格したい

甲子園の舞台に立たい

修学旅行で思い出た瞬間を大切にしたい

苦手科目を克服したい

夢

サポートします

よくばりな





伊勢崎高校は、次のような教育目標と方針を掲げ、生徒の成長を促します。

教育目標

知性を磨き、品性を高め、情操を養い、高き理想に向かって歩む。

創意と活力に満ちた教育活動を展開し、日本及び国際社会で活躍できる能力と品性をもった、心身ともにたくましく、心豊かな生徒を育成する。

教育方針

(1) 目指す学校像 「地域の期待に応えられる学校づくりを推進する」

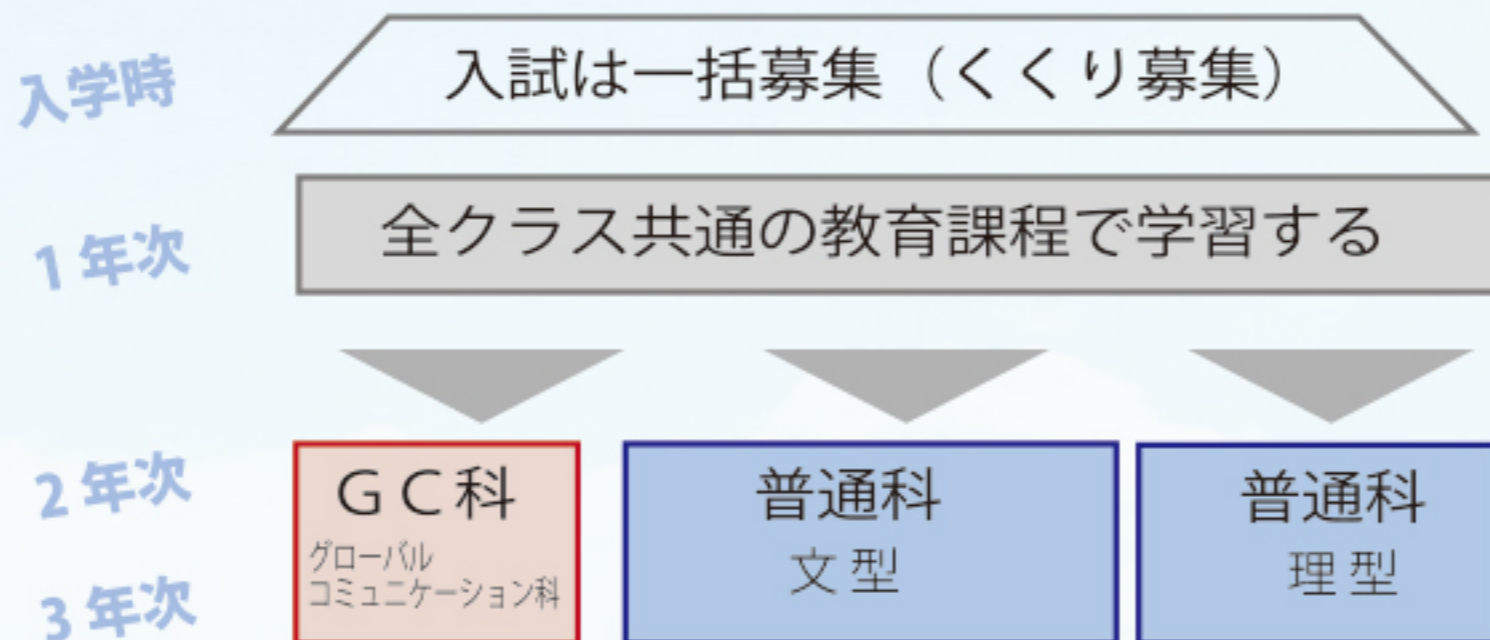
確かな学力の定着や公共心、道徳心の涵養を通して、生徒が将来、積極的に社会を担おうとする意欲と資質を養う。

(2) 育むべき資質

- ①主体性
- ②社会性
- ③人間性
- ④将来性
- ⑤国際性



本校には、『グローバルコミュニケーション科』、『普通科』の魅力ある2つの学科があります。



1年次では、広く文系・理系の科目を学び、進路ガイダンスや二者面談、三者面談等をおこない、2年次からの学科選択をていねいに相談して決めていきます。

グローバルコミュニケーション科、普通科ともに、国公立大学受験に対応するとともに、複雑化する大学入試に対して、個々の希望に沿った学び方ができるようになっています。



充実した『英語教育』と、国際的な人材を育てる授業が行われています。

県内唯一のグローバルコミュニケーション科がある本校では、複数の英語のネイティブの先生から指導が受けられます。

グローバルコミュニケーション科の存在により、普通科でも同様に、手厚い語学教育と国際理解教育が行われています。

国際交流は、新型コロナウイルス流行により一時中断されていましたが、福島県にあるブリティッシュヒルズでの希望者研修やJICA(ジャイカ)を通じたプログラムなど順次再開され、全生徒が国際理解を深める環境が整っています。

海外留学および派遣プログラム

※留学等は、コロナ禍以前に実施していたもの

- A ニュージーランド姉妹校への長期留学
- B ニュージーランド姉妹校短期留学プログラム(約2週間)
- C 日加文化交流派遣プログラム(約2週間)

アドバンスト・プログラム

※ Advanced Program、主な対象はGC科生徒

- 1 小学校訪問
- 2 高大連携プログラム(県立女子大と)
- 3 ALT との Communication Lunch
- 4 スピーチコンテスト(暗唱・創作)
- 5 多読
- 6 プレゼンテーション
- 7 グローバルカルチャー
- 8 ディスカッション
- 9 TOEIC Bridge・TOEICチャレンジ 等

特色ある学び





グローバルコミュニケーション科

『グローバルコミュニケーション科』は・・・

国際社会で活躍できる資質を身に付けた人材を育成します

1 実践的な英語運用能力を育成します

- 教室で学んだことが実践できる、体験的なプログラムが充実しています。(選択制)
- 英検や TOEIC 試験などの資格取得に対応しており、しっかりトレーニングして挑戦できます。

2 国際関係科目と第二外国語が学べます

3 外国との交流や留学が可能です

4 大学受験に対応できるように、英語以外の教科の学習も万全です

普通科

『普通科』は・・・

難関国公立大学から私立大学まで、幅広く進路希望に応じた学びができます

1 多様な進路がある中、自分の進路希望に適した学習に集中的に取り組めます。

- 文系の進路を希望する文型と、理系の進路をめざす理型とに分かれます。医療系は文型からでも対応できます。

2 文型・理型を問わず、個人の能力や希望に応じた学習が可能です。

- 数学・英語では習熟度別授業や少人数授業で、一人一人の実態に合わせて、きめ細かな指導をします。

3 演習科目が充実しているため、より深い実力養成が可能です。

- 各教科に演習科目があり、希望進路に応じて重点的に学習ができます。

伊高の探究が学びを変える。

ITAKA's Inquiry Based Learning "iTanQ" Transforms Learning.

伊勢崎高校の探究活動 iTanQ (蒼穹)

伊勢崎高校では「総合的な探究の時間」を「iTanQ (蒼穹)」とし、3年間の学びを通じた課題解決学習を行います。

探究活動とは、答えがすぐに見つからない、答えが複数あるといった問いに対して、自分なりの答えを探していく活動です。

身近な問いへの課題解決からはじまり、世界の課題に目を向け、地域の課題への解決策を考え、自分の将来を探っていく。

予測困難に変化し続けるこの社会で、答えのない問いを追い求めてゆく。

いままでの学びだけでは身に付けられない「非認知能力」を身に付け、自分の視野を広げ、成長する。

あなたも、iTanQ (蒼穹) で、新しい学び方を見つけてみませんか。



群馬県立 伊勢崎高等学校

伊勢崎高校 検索 〒372-0033 群馬県伊勢崎市南千木町 5230-1
https://isesaki-hs.gsn.ed.jp/

伊勢崎高校の探究活動 iTanQ (蒼穹)

「シン・探究人」を育成する伊高の探究活動

伊高の探究活動は、新しいことに進んでチャレンジし、真実を深く追究する。この探究活動に取り組むことで、学習に自信が付き、学力が伸びていく。高校生活が充実すれば、心身ともに大きく成長することができ、芯の強い人間になれる。仲間と協力して、課題解決に望めば、親友を得られる。伊勢崎高校は、探究に主体的に取り組む、「シン・探究人」を育成します。



総合的な探究の時間 iTanQ (蒼穹)

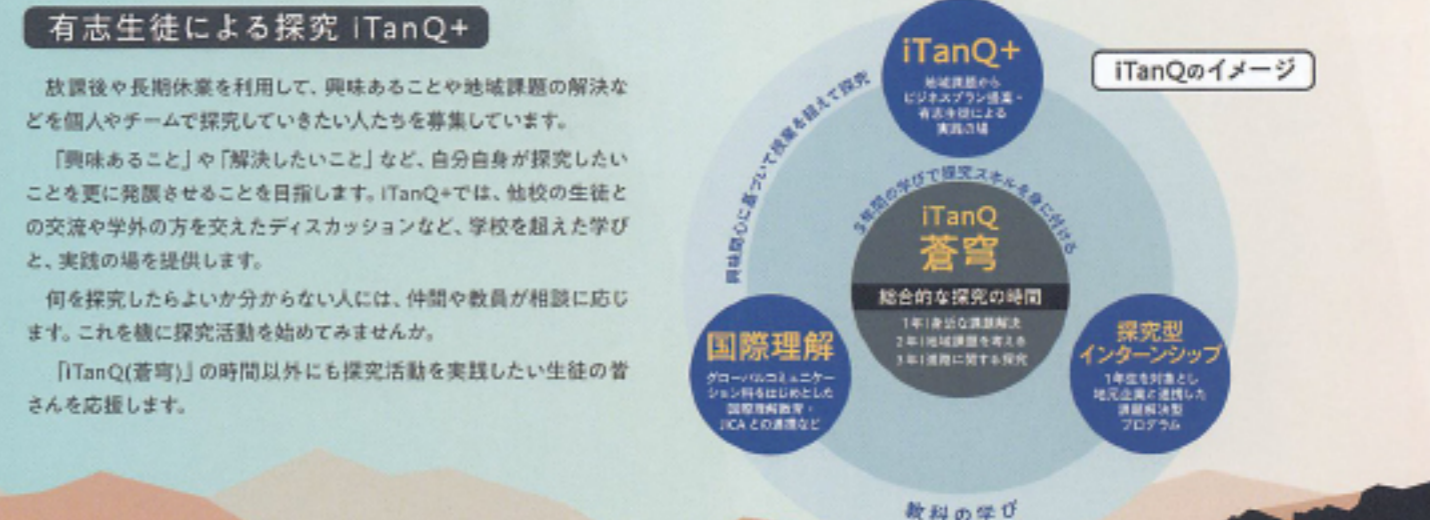
- 高校1年** 身近な問いごとから、課題解決を通じて探究スキルを身に付ける
- 高校2年** 世界の問いごとから、地域課題の解決策を考える
- 高校3年** 将来について考え、自らの進路を探究する

有志生徒による探究 iTanQ+

放課後や長期休養を利用して、興味あることや地域課題の解決などを個人やチームで探究していきたい人々を募集しています。「興味あること」や「解決したいこと」など、自分自身が探究したいことを更に発展させることを目指します。iTanQ+では、他校の生徒との交流や学外の方を交えたディスカッションなど、学校を超えた学びと、実践の場を提供します。何を探究したらよいか分からない人には、仲間や教員が相談に応じます。これを機に探究活動を始めてみませんか。「iTanQ (蒼穹)」の時間以外にも探究活動を実施したい生徒の皆さんを応援します。

伊勢崎高校の探究「iTanQ」の特徴

非認知能力を高める 非認知能力として、論理的思考力や変化に対応する力、批判的思考などを、探究活動を通じて伸ばすことができます。	世界的視野で課題を考える グローバルな視点で世界が抱えている課題に着目し、その解決に向けて自分たちが今できることを考えます。
教科横断的な学力を伸ばす 教科横断的な学力は、大学入試だけでなく、社会に出てからも必要な学力です。探究活動は、そのような学力を伸ばす取組であり、未来の自分への投資となります。	社会に目を向け 郷土愛を育む 住んでいる地域の課題に目を向けることで、地域の良さを再発見します。そして、自分たちがどのように社会に貢献したいかをイメージしていきます。



教科の学び

本校は、大規模校の利点を生かし、数多くの多彩で活発な部活動があります。

運動部

- | | |
|----------------|--------------|
| 硬式野球部 | 男子バドミントン部 |
| 陸上競技部 (男女) | 女子バドミントン部 |
| バスケットボール部 (男子) | ハンドボール部 (男女) |
| 男子バレーボール部 | 卓球部 (男女) |
| 女子バレーボール部 | 剣道部 (男女) |
| 男子テニス部 | 弓道部 (男女) |
| 女子テニス部 | 空手道部 (男女) |
| サッカー部 | 山岳部 (男女) |
| ラグビー部 | 水泳同好会 |
| | 女子ダンス部 |

文化部

- | | |
|------------|-------|
| 応援部 | 美術部 |
| 新聞部 | JRC部 |
| 放送部 | 囲碁将棋部 |
| インターナショナル部 | 料理部 |
| 吹奏楽部 | 演劇部 |
| 音楽部 | 文芸部 |
| 写真部 | 華道部 |
| 科学部 | 書道部 |

県内の公立高校では最大規模35の部活動があります

陸上競技部 R3 R4 R5 関東出場
男子ハンドボール部 R5 関東出場
弓道部 R3 団体、関東男子団体出場 東日本男子団体出場
全国大会

男子バレーボール部 R2 春高バレー (全国) 出場
放送部 R3 R4 R5 全国出場
吹奏楽部 R1 西関東出場



充実した行事がたくさんあり、かけがえのない貴重な思い出が残せます。

1学期

入学式
新入生歓迎会 部活動見学
生徒総会 高校総体

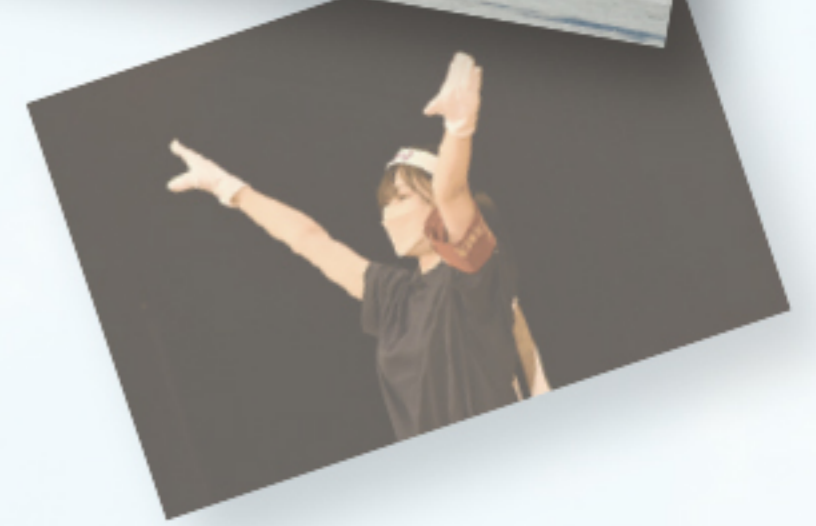
蒼穹祭 ※体育祭と隔年開催
生徒会本部役員選挙
球技大会

2学期

文化部作品展示
オープンスクール
体育祭 ※文化祭と隔年開催
伊勢崎市まちなか高校生フェスタ
修学旅行(2年・沖縄)
インターンシップ(1年)

3学期

朗読会
大学共通テスト
音楽科ミニコンサート
卒業式



蒼穹祭

2年に一度だから・・・つなぐ『伝統』



体育祭

2年に一度だから・・・伝わる『情熱』



precious

memories



伊勢崎高校の進路状況と卒業生からのメッセージ

令和4年度は、国公立大学進学者が前年の2倍となり、私立大学の、のべ合格者も大幅に増えています。

(数字は現役のみ)

卒業年度	令和4年度		令和3年度		令和2年度		令和元年度		平成30年度	
	合格数	進学数	合格数	進学数	合格数	進学数	合格数	進学数	合格数	進学数
国公立大学	48	46	23	22	31	31	34	32	26	25
私立大学	424	166	376	211	313	184	315	169	360	189
大学計	472	212	399	233	345	216	349	201	395	214
短期大学	12	11	23	19	24	14	31	19	26	25
専門学校等	42	39	52	47	60	57	63	57	57	47
就職	3	3	3	3	6	6	8	8	10	10
進学努力継続・その他	7	7	15	15	18	18	26	26	17	17

(7クラス) (8クラス) (8クラス) (8クラス) (8クラス)

主な国公立大

北海道大学 群馬大学 信州大学
秋田大学 宇都宮大学 山梨大学
山形大学 埼玉大学 金沢大学
筑波大学 東京学芸大学 上越教育大学
茨城大学 新潟大学 広島大学

[過去5年の実績]

群馬県立女子大学 新潟県立大学
群馬県立県民健康科学大学 諏訪東京理科大
前橋工科大学 長野大学
高崎経済大学 都留文科大学
長岡造形大学 神戸市立外語大学
秋田公立美術大学

主な私立大

東京理科大学 日本大学 成蹊大学 千葉工業大学 国士舘大学
中央大学 駒沢大学 成城大学 帝京大学 亜細亜大学
立教大学 東洋大学 文教大学 東海大学 北里大学
明治大学 専修大学 芝浦工業大学 東京経済大学 金沢工業大学
法政大学 獨協大学 大東文化大学 東京電機大学 拓殖大学
同志社大学 南山大学 東京農業大学 立正大学 神奈川大学 他

[群馬県内] 高崎健康福祉大学 共愛学園前橋国際大学
群馬医療福祉大学 群馬パース大学 東京福祉大学 他

令和4年度卒業生からのメッセージ

寺田 世一 さん グローバルコミュニケーション科

U.S.A Glendale community collage 留学
太田市立南中学校 出身



高校卒業後は留学を考えていたので、グローバルコミュニケーション科がある伊勢崎高校に入学しました。部活動は三年間硬式野球部に所属し、キャ

プテンも務めさせていただきました。部活動を通して、自分自身を鍛えることができたのはもちろんですが、人間関係の大切さや積極的に生きることも学びました。

勉強については、海外留学を希望していたので、英語に力をいれてきたのはもちろん、3年生からTOEFLテストも意識し、Duolingoなども活用しながら実用的な語学力が高められるよう勉強しました。将来は、アメリカでジャーナリズムの仕事に就いて、国際的な記者として活躍することが夢です。

高橋 彩希 さん 普通科 理系

群馬県立県民健康科学大学 看護学部
伊勢崎市立宮郷中学校 出身



私は、将来看護師になることを目標とし、2年生からは理系クラスで学びました。日々の学習では、豆テストなどでコツ

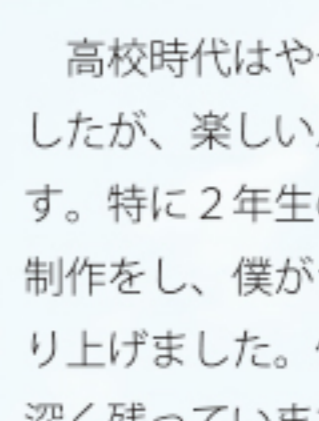
コツと知識を積み上げ、定期テストで結果が残せるよう取り組んできました。部活動では音楽部に所属し、楽しく充実した日々を送ることができました。

受験期には、仲の良い友人たちと互いに支え合って勉強に励みました。私は国公立の大学を第一志望とし、公募推薦で合格することができました。試験の前には、担任の先生に夕方遅くまで面接の指導などしていただき感謝しています。

大学では、これまで以上にしっかりと学び、将来、看護師として社会に貢献していきたいと思っています。

愛場 無双 さん 普通科 文系

広島大学 法学部
太田市立綿打中学校 出身



高校時代はややのんびり過ぎてしまいましたが、楽しい思い出がたくさん残っています。特に2年生の文化祭では、クラスで映画制作をし、僕がシナリオを任せられ、作品を作り上げました。修学旅行や体育祭なども印象深く残っています。クラスでは、すばらしい友人に恵まれたことにも感謝しています。

僕が心がけた学習方法は単純です。まず、ふだんの授業をきちんと受け、課題もしっかり自力でやること。これで十分な基礎力がつきました。発展的な部分は入試に合わせて対応しました。英語については、受験はもちろん社会でも必要なスキルとなるので重要だと感じています。

将来は不確定なことも多いのですが、人の役にたてる人間になりたいと考えています。変化の早い時代に対応できる力もつけていきたいと思っています。

伊勢崎高校周辺地図

